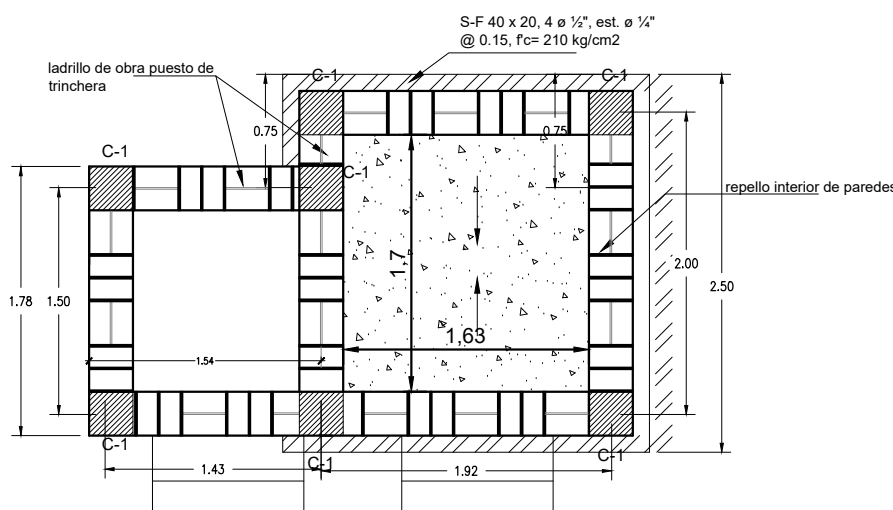
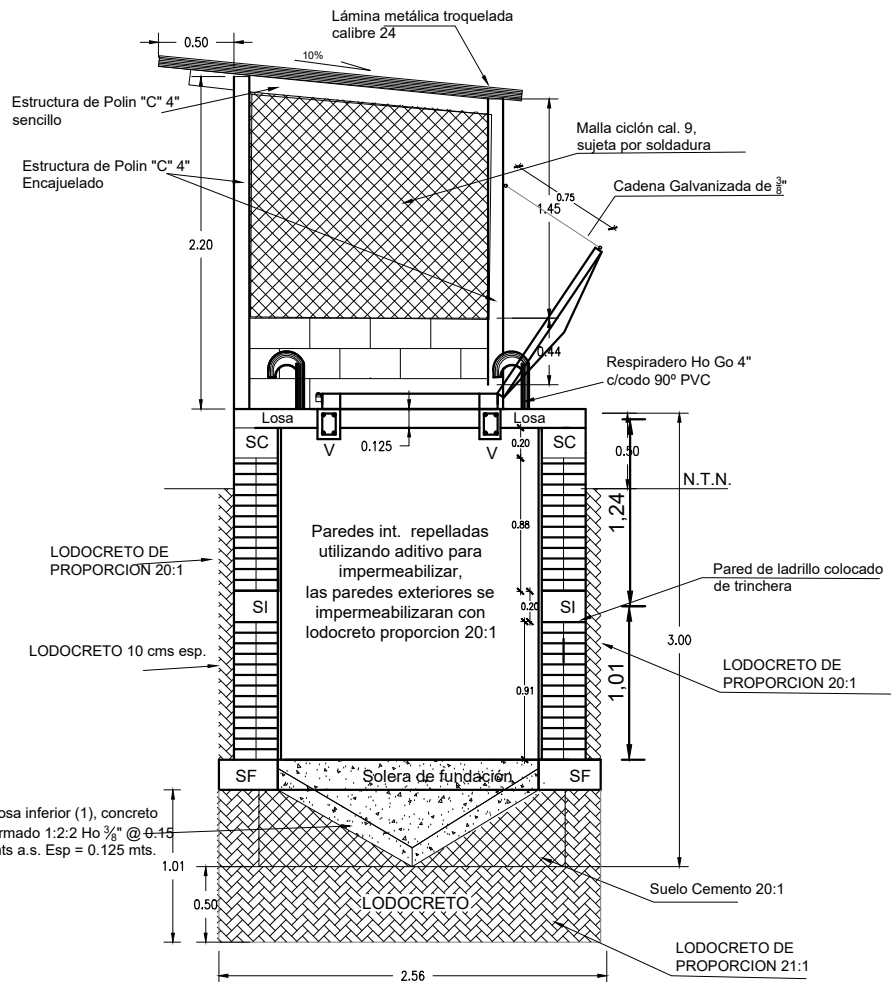


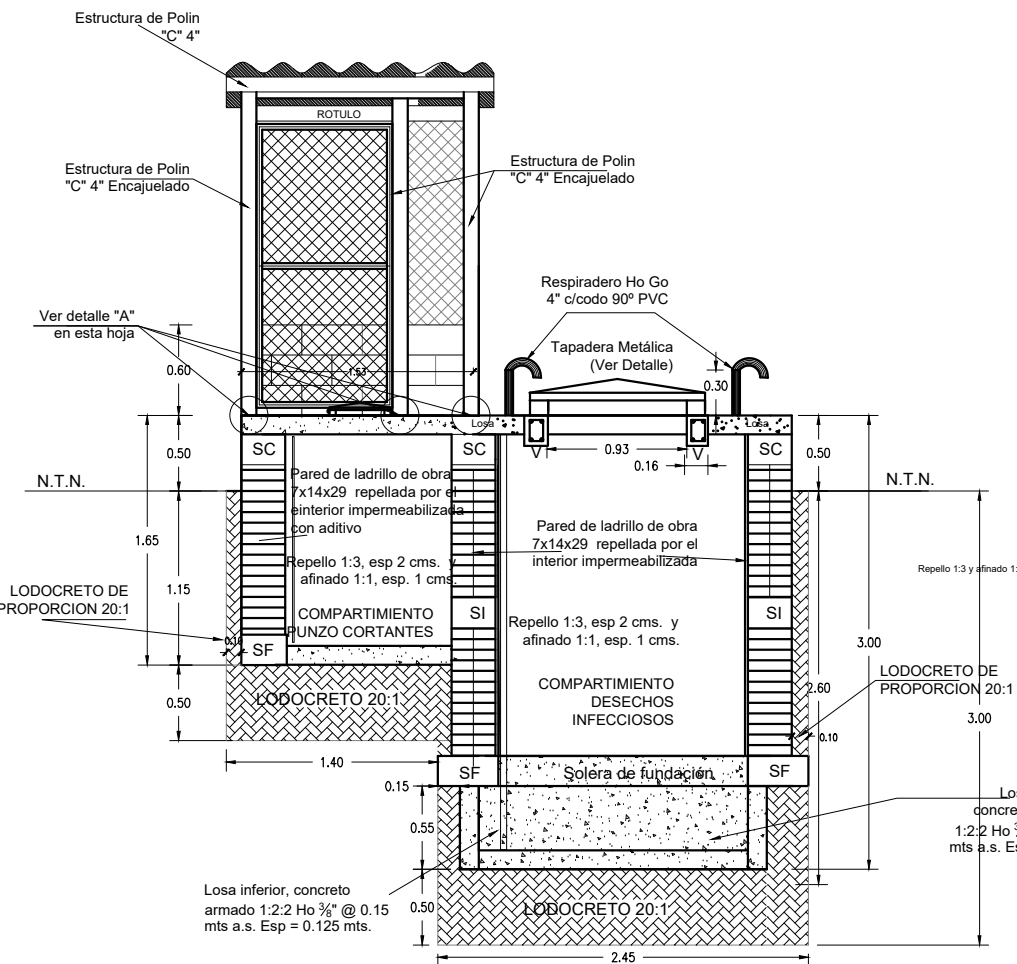
PLANTA ARQUITECTONICA
CELDA DE DESECHOS BIOINFECCIOSOS
ESCALA 1:50



PLANTA ESTRUCTURAL
CELDA DE DESECHOS BIOINFECCIOSOS
ESCALA 1:50



SECCIÓN A-A
CELDA DE DESECHOS BIOINFECCIOSOS
ESCALA 1:50



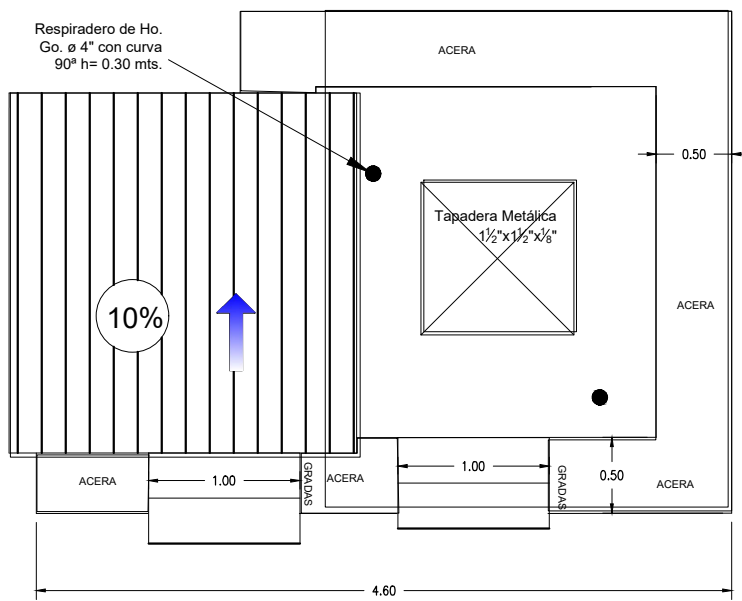
SECCIÓN B-B
CELDA DE DESECHOS BIOINFECCIOSOS
ESCALA 1:50

NOTAS:

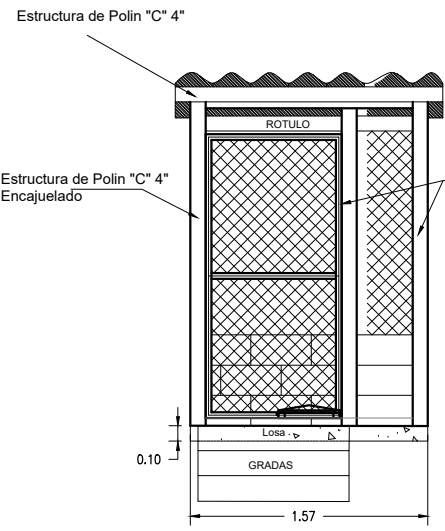
El interior de las paredes de estos compartimientos deberá repellarse y afinarse; posteriormente se deberá impermeabilizar aplicando un aditivo químico.

El diseño de las fundaciones DEBERÁ REVISARSE de acuerdo a las recomendaciones del estudio de suelos correspondiente.

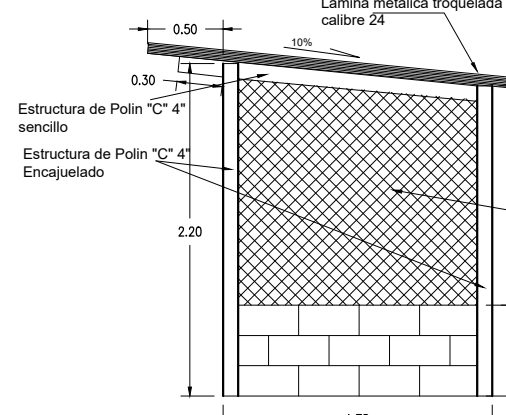
Según las condiciones predominantes en el sitio, el ingeniero hidráulico deberá decidir si es necesario realizar obras de drenaje adicionales para evitar presiones y filtraciones no deseadas en las paredes, teniendo en cuenta las recomendaciones del estudio de suelos.



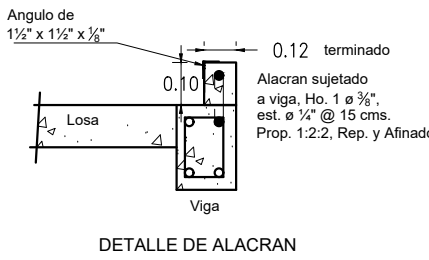
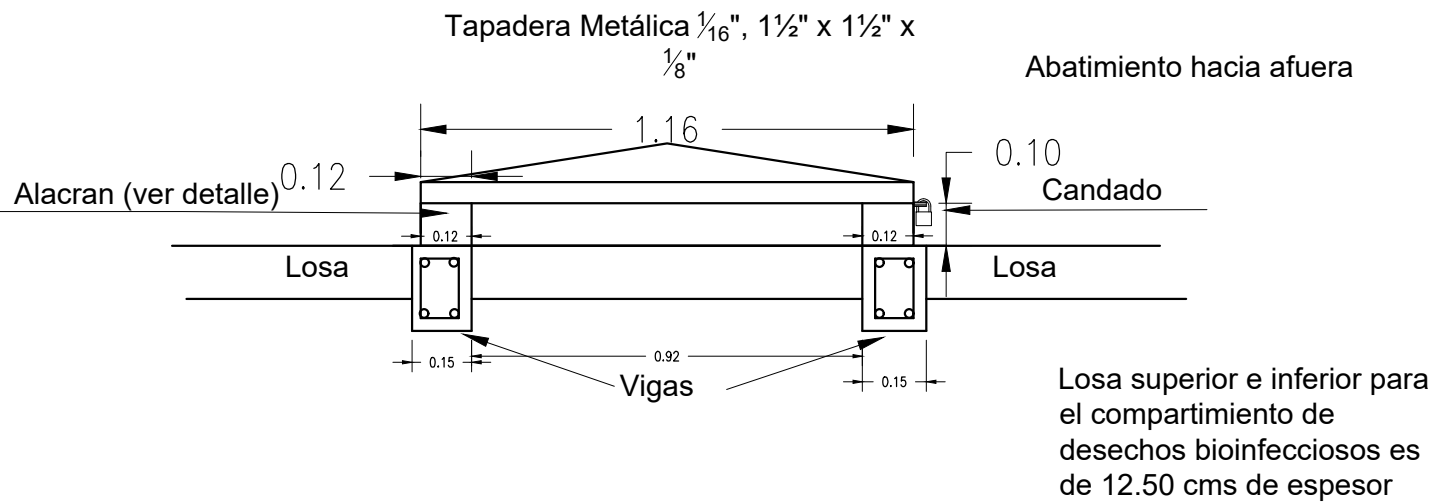
PLANTA DE TECHOS
CELDA DE DESECHOS BIOINFECCIOSOS
ESCALA 1:50



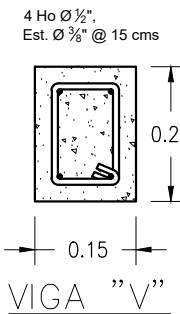
FACHADA PRINCIPAL
CELDA DE DESECHOS BIOINFECCIOSOS
ESCALA 1:50



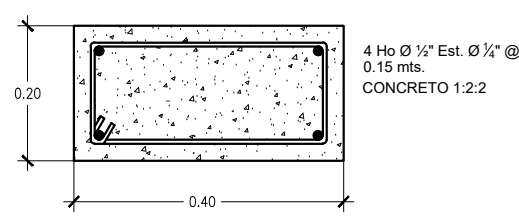
FACHADA LATERAL
CELDA DE DESECHOS BIOINFECCIOSOS
ESCALA 1:50



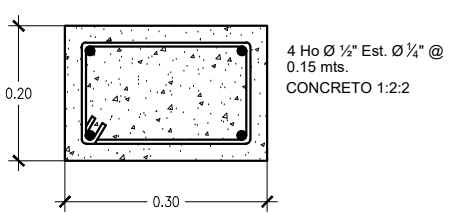
DETALLE DE ALACRAN



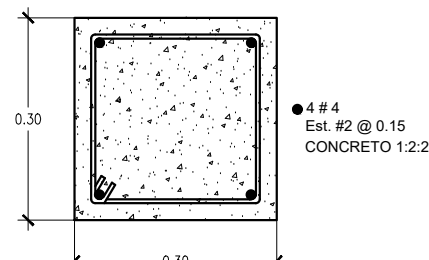
VIGA "V"



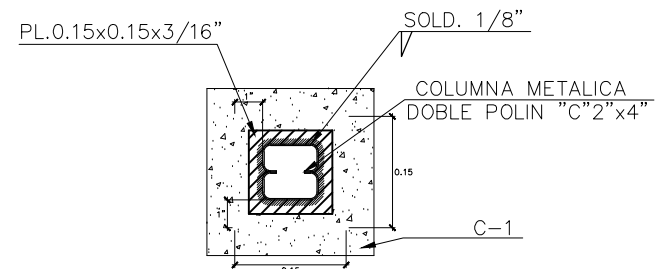
SOLERA "SF"



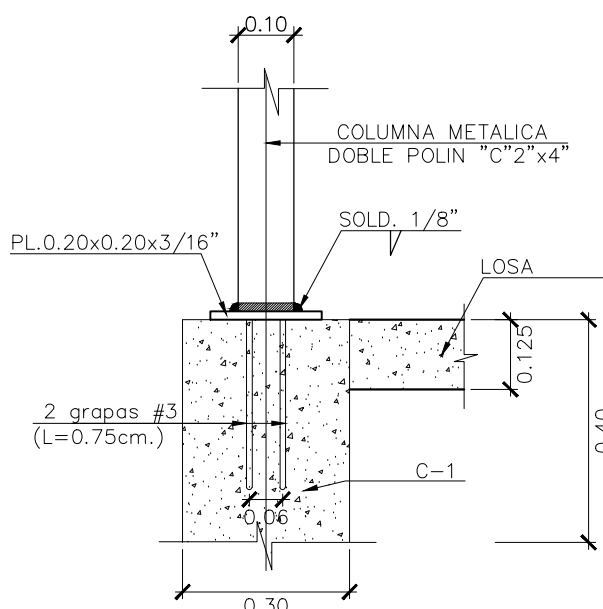
SOLERAS "S", "SC"



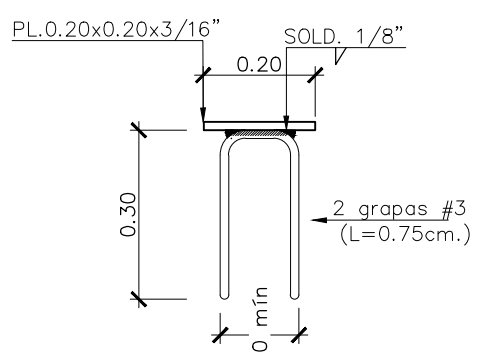
COLUMNA "C-1"



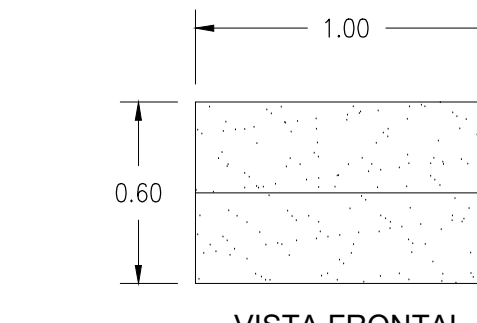
PLANTA



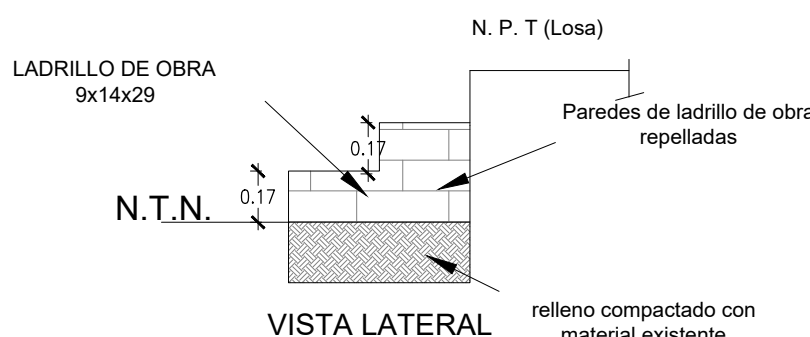
ELEVACIÓN



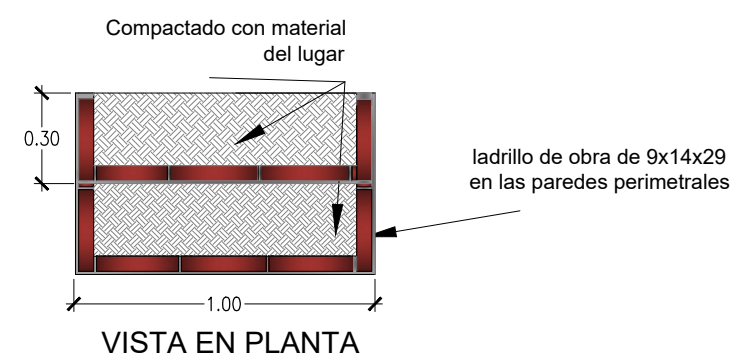
DET. DE GRAPA



VISTA FRONTAL



VISTA LATERAL



VISTA EN PLANTA

DETALLE DE GRADAS
CELDA DE DESECHOS BIOINFECCIOSOS
ESCALA 1:25

		REPÚBLICA DE EL SALVADOR MINISTERIO DE SALUD UNIDAD DE GESTION DEL PROGRAMA INTEGRADO DE SALUD PRIDES II	
PROYECTO: OBRAS MENORES DE SANEAMIENTO AMBIENTAL UCSF-B SAN JOSE INGENIO. Cantón San José Ingenio, carretera Tiliño, Santa Ana.		FINANCIAMIENTO:	
CONTENIDO: DETALLES		HOJA No.	CORRELATIVO
		2	2/2
DISEÑO ARQUITECTÓNICO: UGP/MINSAL	DISEÑO ESTRUCTURAL: UGP/MINSAL	REVISÓ Y APROBO:	DIBUJÓ:
DISEÑO ELÉCTRICO: UGP/MINSAL	DISEÑO HIDRÁULICO: UGP/MINSAL	ESCALA:	INDICADAS
		FECHA:	ENERO/ 2021